



ФЕДЕРАЛЬНАЯ СЛУЖБА ПО НАДЗОРУ  
В СФЕРЕ ЗАЩИТЫ ПРАВ ПОТРЕБИТЕЛЕЙ И БЛАГОПОЛУЧИЯ ЧЕЛОВЕКА  
**ФЕДЕРАЛЬНОЕ БЮДЖЕТНОЕ УЧРЕЖДЕНИЕ ЗДРАВООХРАНЕНИЯ  
«ЦЕНТР ГИГИЕНЫ И ЭПИДЕМИОЛОГИИ В ГОРОДЕ МОСКВЕ»**

129626, Москва, Графский пер. д. 4/9 тел. (495) 687 4035, факс (495) 687 4067  
Свидетельство об аккредитации № 31-АК от 26.02.2010  
Испытательный лабораторный центр: ГСЭН.RU.ЦОА.021, РОСС RU.0001.510895, DAkKS D-PL-14246-01-00

## ЭКСПЕРТНОЕ ЗАКЛЮЧЕНИЕ

о соответствии продукции  
Единым санитарно-эпидемиологическим и гигиеническим требованиям к товарам,  
подлежащим санитарно-эпидемиологическому надзору (контролю)

№ 77.01.12.П.000019.01.15

Дата 14. 01. 2015 г.

На основании заявления № 00008

от 12.01.2015

Организация-изготовитель: ООО "Крайзель Рус"

Адрес: 140202, Московская область, г. Воскресенск, ул. Московская, д. 32А ( Россия )

Импортер (поставщик), получатель: ЗАО "Минеральная вата"

Адрес: 143980 Московская обл., г. Железнодорожный, ул. Автозаводская, д.48А ( Россия )

Наименование продукции: Смеси сухие строительные на цементном вяжущем: клей для приклеивания теплоизоляционных плит ROCKglue; клей для приклеивания теплоизоляционных плит и армирующая шпатлевка ROCKmortar

Продукция изготовлена в соответствии: с ГОСТ 31357-2007 "Смеси сухие строительные на цементном вяжущем. Общие технические условия".

Перечень документов, представленных на экспертизу: заявление, протокол испытаний, протокол отбора образцов, ГОСТ 31357-2007, паспорта безопасности, этикетки, доверенность

Характеристика, ингредиентный состав продукции: Представляют собой смеси, изготавливаемые на цементном вяжущем(портландцемент) или смешанных (сложных)минеральных вяжущих на его основе, содержащие полимерные добавки(не более 5% от массы смеси)

Рассмотрены протоколы (№, дата протокола, наименование организации (испытательной лаборатории, центра), проводящей испытания, аттестат аккредитации) протокол ИЛЦ филиала ФБУЗ"Центр гигиены и эпидемиологии в городе Москве" в Зеленоградском АО (Аттестат аккредитации № ГСЭН.RU.ЦОА.021) №90 от 25.12.2014 г.

№059248

Гигиеническая характеристика продукции:

Эффективная удельная активность (Аэфф. м) природных радионуклидов в исследованных образцах продукции составляет (Бк/кг):

52

не более 370

и соответствует 1 классу строительных материалов.

При производстве и применении контроль воздуха рабочей зоны осуществлять по: силикатсодержащей пыли (цемент), кремнию диоксиду (кварц), известняку, кальцию дигидроксида, диалюминий триоксиду. Пыль продукции, при длительном воздействии, обладает способностью вызывать фиброзный процесс легочной ткани (силикоз), оказывает раздражающее действие на слизистые оболочки глаз и органов дыхания, кожу. При попадании на слизистую оболочку глаз могут вызвать раздражение или травмировать глаз. Входящие в состав вещества, способны вызывать аллергические заболевания в производственных условиях.

Область применения: при строительстве, реконструкции и ремонте зданий и сооружений

Условия использования, хранения, транспортировки и меры безопасности: При производстве и применении соблюдение требований СП 2.2.2.1327-03, ГОСТ 31357-2007. Мощность дозы излучения на поверхности перевозящего продукцию транспортного средства не должна превышать 1.0 мкЗв/ч (согласно п. 1.6 СанПиН 2.6.1.1281-03 "Санитарные правила по радиационной безопасности персонала и населения при транспортировании радиоактивных материалов (веществ)". Применение СИЗ органов дыхания (респираторы типа "Лепесток"), кожи рук (перчатки нитрильные), глаз (очки закрытые), соблюдение требований инструкции по применению

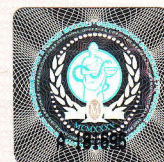
Информация, наносимая на этикетку: в соответствии с Едиными санитарно-эпидемиологическими и гигиеническими требованиями к товарам, подлежащим санитарно-эпидемиологическому надзору (контролю).

## ЗАКЛЮЧЕНИЕ

Санитарно-эпидемиологическая экспертиза проведена в соответствии с действующими Едиными санитарно-эпидемиологическими и гигиеническими требованиями к товарам, подлежащим санитарно-эпидемиологическому надзору (контролю) с использованием методов и методик, утвержденных в установленном порядке.

Продукция: Смеси сухие строительные на цементном вяжущем: клей для приклеивания теплоизоляционных плит ROCKglue; клей для приклеивания теплоизоляционных плит и армирующая шпатлевка ROCKmortar

соответствует Единым санитарно-эпидемиологическим и гигиеническим требованиям к товарам, подлежащим санитарно-эпидемиологическому надзору (контролю).



Главный врач  
(заместитель главного врача)

Заведующий отделом  
профилактической токсикологии

Эксперт (эксперты)



  
подпись

Иваненко А.В.

ф. и. Сафонкина С.Г.

  
Завьялов Н.В.

Васильева Г. В.